

Für unseren Hauptsitz in Hamburg suchen wir zum sofortigen Einstieg einen

TECHNISCHER PROPERTY MANAGER (M/W/D)



Machen Sie sich auf den Weg zur GARBE Industrial Real Estate GmbH. Hier trifft Tradition auf Innovation. So dreht sich in unserem inhabergeführten, internationalen Unternehmen mit mehr als 30 Jahren Erfahrung alles um qualitativ hochwertige Logistik- und Unternehmensimmobilien. Hinter den ganzheitlichen Prozessen rund um Ankauf, Planung, Bau, Investmentmanagement, Portfoliomanagement und Verwaltung stehen verantwortungsbewusste und verbindliche Immobilienexperten mit 360-Grad-Lösungsansätzen. So dynamisch wie die wachsende Logistikbranche ist auch unsere Unternehmenskultur. Dafür wurden wir auch mit dem TOP JOB-Siegel ausgezeichnet. Denn bei GARBE dürfen sich Talente wie Sie inmitten eines wertschätzenden und inspirierenden Umfelds entfalten.

WELCHE AUFGABEN ERWARTEN SIE?

- Die Sicherstellung des Betriebs und der Bewirtschaftung der zu betreuenden Logistik- und Unternehmensimmobilien in Zusammenarbeit mit den kaufmännischen Property Managern und Asset Managern liegt in Ihren Händen
- Sie steuern und überwachen Dienstleistungen im infrastrukturellen und techn. Gebäudemanagement
- Ihnen obliegt die Leitung von Instandhaltungs- und Modernisierungsmaßnahmen sowie Mieterausbauten kleineren Umfangs
- Die Erstellung und Überwachung technischer Budgets sowie deren Einhaltung liegen in Ihrem Verantwortungsbereich
- Sie verhandeln Dienstleistungs- und Bauverträge und übernehmen die Rechnungsprüfung und -freigabe
- Die Überwachung des Gebäude- und Anlagenzustand, der Betriebskosten und Identifizierung von Optimierungspotenzialen sowie deren Implementierung in den gemanagten Immobilien fällt in Ihren Aufgabenbereich
- Weiterhin stellen Sie die Einhaltung von gesetzlichen Auflagen sicher

WELCHE QUALIFIKATIONEN BRINGEN SIE MIT?

- Ein erfolgreich abgeschlossene technische Ausbildung/Studium gern mit Zusatzqualifikation oder eine vergleichbare Ausbildung
- Berufserfahrung in der Immobilienbetreuung

- Sie zeichnet eine gute Auffassungsgabe, selbstständige, detailorientierte und zuverlässige Arbeitsweise aus
- Belastbarkeit und eine ausgeprägte Dienstleistermentalität sind für Sie selbstverständlich
- Führerschein Klasse B

UNSER ANGEBOT:

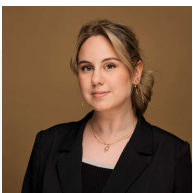
- Moderner Arbeitsplatz mit technisch hochwertiger, ergonomischer Ausstattung
- Sehr gutes Betriebsklima, hoch motiviertes Team, flache Hierarchien
- Regelmäßig stattfindende Sport- und Firmenevents
- Selbständiges und eigenverantwortliches Arbeiten
- Vertrauensarbeitszeit und Möglichkeit zur zeitweisen Arbeit aus dem Mobile Office
- Sportprogramm EGYM Wellpass
- Zuschuss zum Deutschlandticket und Möglichkeit zur Nutzung des Jobrads
- Kostenlose Getränke (Kaffee, Wasser, Tee) und frisches Obst
- Betriebliche Altersversorgung
- Coaching und individuelle Fort- und Weiterbildungen
- Corporate Benefits

Wir freuen uns auf Ihre Bewerbung unter Angabe Ihrer Gehaltsvorstellung
und Ihres nächstmöglichen Eintrittstermins.

Bitte bewerben Sie sich über unser Online-Formular.

JETZT BEWERBEN

2/2



GIZEM KILINC

Recruiting

T: 040 35 61 3 -1892

M: bewerbung-gig@garbe.de

UNSER RAUM FÜR IHRE IDEEN.

GARBE.
Industrial Real Estate