

Für unseren Hauptsitz in Hamburg suchen wir zum sofortigen Einstieg einen

DATA WAREHOUSE ENGINEER (M/W/D)



Machen Sie sich auf den Weg zur GARBE Industrial Real Estate GmbH. Hier trifft Tradition auf Innovation. So dreht sich in unserem inhabergeführten, internationalen Unternehmen mit mehr als 30 Jahren Erfahrung alles um qualitativ hochwertige Logistik- und Unternehmensimmobilien. Hinter den ganzheitlichen Prozessen rund um Ankauf, Planung, Bau, Investmentmanagement, Portfolio-management und Verwaltung stehen verantwortungsbewusste und verbindliche Immobilienexperten mit 360-Grad-Lösungsansätzen. So dynamisch wie die wachsende Logistikbranche ist auch unsere Unternehmenskultur. Dafür wurden wir auch mit dem TOP JOB-Siegel ausgezeichnet. Denn bei GARBE dürfen sich Talente wie Sie inmitten eines wertschätzenden und inspirierenden Umfelds entfalten.

WELCHE AUFGABEN ERWARTEN SIE?

- Hauptverantwortung für den Bereich Business Intelligence sowie das Management der damit zusammenhängenden Prozesse.
- Weiterentwicklung des DWH-Systems im SQL Server Stack sowie in Azure Umgebung und die Betreuung der relevanten Schnittstellen (REST API).
- Gewährleistung von hochqualitativen und zuverlässigen Datenflüssen durch die Konsolidierung der Daten aus verschiedenen Datenquellen.
- Erster Ansprechpartner für die Business Intelligence Anforderungen aus den Fachbereichen. (z.B. Portfolio Management, Real Estate Management, Finance).
- Durchführung von Continuous Integration und Continuous Delivery (CI/CD) mittels Azure DevOps.
- Bereitstellung von passenden Datenstrukturen für die Erstellung Reports und Dashboards.
- Anforderung Aufnahme und Dokumentation sowie Backlog Refinement.

WELCHE QUALIFIKATIONEN BRINGEN SIE MIT?

- Erfahrung in der Entwicklung und dem Management eines BI-Betriebskonzeptes.
- Gute Kenntnisse im DWH-Umfeld und in der Datenmodellierung.
- Fundierte Kenntnisse in T-SQL und Erfahrung in der Datenbankentwicklung in MS SQL-Server Stack.
- Fundierte Kenntnisse in der Entwicklung von Daten Pipelines in MS SQL-Server Stack (mittels SSIS).
- Erste Erfahrung in der Entwicklung von Daten Pipelines in der Azure-Umgebung (mittels Azure Synapse oder Azure Data Factory).

- Gute Kenntnisse im CI/CD Prozess in Azure DevOps.
- Fundiertes Verständnis von Geschäftsprozessen, um die passende IT-Lösungen für die Business Anforderungen zu finden
- Erfahrung im Softwareprojektmanagement mittels Jira.
- Erfahrung in der Entwicklung von Azure Functions APIs mit C# sind von Vorteil.

UNSER ANGEBOT:

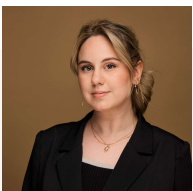
- Moderner Arbeitsplatz mit technisch hochwertiger, ergonomischer Ausstattung
- Sehr gutes Betriebsklima, hoch motiviertes Team, flache Hierarchien
- Regelmäßig stattfindende Sport- und Firmenevents
- Selbständiges und eigenverantwortliches Arbeiten
- Vertrauensarbeitszeit und Möglichkeit zur zeitweisen Arbeit aus dem Mobile Office
- Sportprogramm EGYM Wellpass
- Zuschuss zum Deutschlandticket und Möglichkeit zur Nutzung des Jobrads
- Kostenlose Getränke (Kaffee, Wasser, Tee) und frisches Obst
- Betriebliche Altersversorgung
- Coaching und individuelle Fort- und Weiterbildungen
- Corporate Benefits

Wir freuen uns auf Ihre Bewerbung unter Angabe Ihrer Gehaltsvorstellung und Ihres nächstmöglichen Eintrittstermins.

Bitte bewerben Sie sich über unser Online-Formular.

[JETZT BEWERBEN](#)

2/2



GIZEM KILINC

Recruiting

T: 040 35 61 3 -1892

M: bewerbung-gig@garbe.de

UNSER RAUM FÜR IHRE IDEEN.

GARBE.
Industrial Real Estate