

Für unseren Standort in Berlin suchen wir zum sofortigen Einstieg einen

PROPERTY MANAGER (M/W/D) IM BEREICH LOGISTIK- UND UNTERNEHMENSIMMOBILIEN



Machen Sie sich auf den Weg zur GARBE Industrial Real Estate GmbH. Hier trifft Tradition auf Innovation. So dreht sich in unserem inhabergeführten, internationalen Unternehmen mit mehr als 30 Jahren Erfahrung alles um qualitativ hochwertige Logistik- und Unternehmensimmobilien. Hinter den ganzheitlichen Prozessen rund um Ankauf, Planung, Bau, Investmentmanagement, Portfoliomanagement und Verwaltung stehen verantwortungsbewusste und verbindliche Immobilienexperten mit 360-Grad-Lösungsansätzen. So dynamisch wie die wachsende Logistikbranche ist auch unsere Unternehmenskultur. Dafür wurden wir auch mit dem TOP JOB-Siegel ausgezeichnet. Denn bei GARBE dürfen sich Talente wie Sie inmitten eines wertschätzenden und inspirierenden Umfelds entfalten.

WELCHE AUFGABEN ERWARTEN SIE?

- Ganzheitliche, operative Verantwortung für die zu betreuenden Immobilien
- Vollumfängliche, laufende Mieterbetreuung (erster Ansprechpartner für den Mieter)
- Sicherstellung der laufenden Bewirtschaftung der Immobilie im Rahmen der festgelegten Objektstrategie
- Enge Zusammenarbeit und Kommunikation im Objektteam bestehend aus kaufmännischem und technischem Asset Manager sowie Property Manager
- Korrespondenz mit Behörden, Dienstleistern und Versorgern
- Rechnungsprüfung und -freigabe
- Offene Posten sowie Mahnläufe bearbeiten inkl. Forderungsmanagement
- Reportings auf Objektebene erstellen und bearbeiten
- Bearbeitung von Versicherungsfällen inkl. Nachverfolgung
- Übergaben und Abnahmen von Mietflächen inkl. deren Mangelnachverfolgung in Zusammenarbeit mit dem technischen Asset Management
- Organisation und laufenden Pflege der Objektdaten in internen und externen Datenräumen
- Verantwortung für Stammdaten in Zusammenarbeit mit dem Daten Management
- Übernahme von neu eingehenden Objekten und Implementierung im System sowie Übergaben an Erwerber bei abgehenden Objekten, einschließlich Datenraumbearbeitung und Erstellung/Prüfung Erwerberabrechnungen
- Planung und Kontrolle der Bewirtschaftungskosten im Rahmen von Businessplanerstellung und Liquiditätsplanungen sowie Soll-Ist-Abgleich

WELCHE QUALIFIKATIONEN BRINGEN SIE MIT?

- Kaufmännische Ausbildung zum Immobilienkaufmann / zur Immobilienkauffrau und / oder abgeschlossenes betriebswirtschaftliches oder immobilienpezifisches Studium
- Mindestens 5 Jahre Berufserfahrung im Bereich Gewerbeimmobilien, idealerweise Erfahrung im Umgang mit Industrie-/Logistikimmobilien
- Ausgeprägte Dienstleistermentalität
- Zupackende, unternehmerische „Hands-on-Mentalität“
- Hohes Maß an Verantwortungsbewusstsein
- Engagement, Motivation und Zuverlässigkeit
- Schnelle Auffassungsgabe, selbstständige, ergebnisorientierte und strukturierte Arbeitsweise
- Kommunikationsstark, teamfähig, flexibel (inkl. gelegentlicher Reisebereitschaft)
- Sehr gute EDV-Kenntnisse MS Office-Paket

UNSER ANGEBOT:

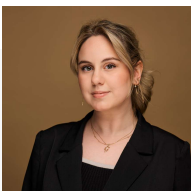
- Moderner Arbeitsplatz mit technisch hochwertiger, ergonomischer Ausstattung
- Sehr gutes Betriebsklima, hoch motiviertes Team, flache Hierarchien
- Regelmäßig stattfindende Sport- und Firmenevents
- Selbständiges und eigenverantwortliches Arbeiten
- Vertrauensarbeitszeit und Möglichkeit zur zeitweisen Arbeit aus dem Mobile Office
- Sportprogramm EGYM Wellpass
- Zuschuss zum Deutschlandticket und Möglichkeit zur Nutzung des Jobrads
- Kostenlose Getränke (Kaffee, Wasser, Tee) und frisches Obst
- Betriebliche Altersversorgung
- Coaching und individuelle Fort- und Weiterbildungen
- Corporate Benefits

Wir freuen uns auf Ihre Bewerbung unter Angabe Ihrer Gehaltsvorstellung und Ihres nächstmöglichen Eintrittstermins.

Bitte bewerben Sie sich über unser Online-Formular.

JETZT BEWERBEN

2/2



GIZEM KILINC

Recruiting

T: 040 35 61 3 -1892

M: bewerbung-gig@garbe.de

UNSER RAUM FÜR IHRE IDEEN.

GARBE.
Industrial Real Estate