

Für unseren Hauptsitz in Hamburg suchen wir zum sofortigen Einstieg einen

# LAND AKQUISITION MANAGER (M/W/D) IM BEREICH LOGISTIK- UND UNTERNEHMENSIMMOBILIEN



Machen Sie sich auf den Weg zur GARBE Industrial Real Estate GmbH. Hier trifft Tradition auf Innovation. So dreht sich in unserem inhabergeführten, internationalen Unternehmen mit mehr als 30 Jahren Erfahrung alles um qualitativ hochwertige Logistik- und Unternehmensimmobilien. Hinter den ganzheitlichen Prozessen rund um Ankauf, Planung, Bau, Investmentmanagement, Portfolio-management und Verwaltung stehen verantwortungsbewusste und verbindliche Immobilienexperten mit 360-Grad-Lösungsansätzen. So dynamisch wie die wachsende Logistikbranche ist auch unsere Unternehmenskultur. Dafür wurden wir auch mit dem TOP JOB-Siegel ausgezeichnet. Denn bei GARBE dürfen sich Talente wie Sie inmitten eines wertschätzenden und inspirierenden Umfelds entfalten.

## WELCHE AUFGABEN ERWARTEN SIE?

- Akquise und Analyse von neuen Grundstückflächen im Bundesgebiet
- Kommunikation mit Unternehmen aus dem Firmennetzwerk
- Branchenspezifisches Networking
- Aufbau und Pflege von Kontakte zu Grundstücksverkäufern
- Gespräche und Verhandlungen mit Bauämtern, Gemeinden und Kommunen
- Unterstützung beim Ankaufsprozess von Grundstücken

## WELCHE QUALIFIKATIONEN BRINGEN SIE MIT?

- Kaufmännische Ausbildung zum Immobilienkaufmann oder abgeschlossenes betriebswirtschaftliches oder immobilienpezifisches Studium, gerne auch Zusatzqualifikation
- Im Idealfall Berufserfahrung im Bereich Gewerbeimmobilien, idealerweise Erfahrung im Umgang mit Industrie-/Logistikimmobilien
- Kenntnisse von baurechtlichen Inhalten
- Kommunikationsstark, flexibel, Reisebereitschaft, Teamfähigkeit
- „Hands-on-Mentalität“
- EDV-Kenntnisse Office-Paket

## UNSER ANGEBOT:

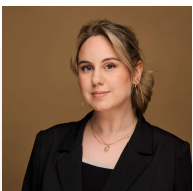
- Moderner Arbeitsplatz mit technisch hochwertiger, ergonomischer Ausstattung
- Sehr gutes Betriebsklima, hoch motiviertes Team, flache Hierarchien
- Regelmäßig stattfindende Sport- und Firmenevents
- Selbständiges und eigenverantwortliches Arbeiten
- Vertrauensarbeitszeit und Möglichkeit zur zeitweisen Arbeit aus dem Mobile Office
- Sportprogramm EGYM Wellpass
- Zuschuss zum Deutschlandticket und Möglichkeit zur Nutzung des Jobrads
- Kostenlose Getränke (Kaffee, Wasser, Tee) und frisches Obst
- Betriebliche Altersversorgung
- Coaching und individuelle Fort- und Weiterbildungen
- Corporate Benefits

Wir freuen uns auf Ihre Bewerbung unter Angabe Ihrer Gehaltsvorstellung  
und Ihres nächstmöglichen Eintrittstermins.

**Bitte bewerben Sie sich über unser Online-Formular.**

[JETZT BEWERBEN](#)

2/2



**GIZEM KILINC**

Recruiting

T: 040 35 61 3 -1892

M: [bewerbung-gig@garbe.de](mailto:bewerbung-gig@garbe.de)

**UNSER RAUM FÜR IHRE IDEEN.**

**GARBE.**  
Industrial Real Estate