

Ab August 2025 am Standort in Köln:

# AUSBILDUNG ZUM/ZUR IMMOBILIENKAUFMANN/ FRAU (M/W/D)



Machen Sie sich auf den Weg zur GARBE Industrial Real Estate GmbH. Hier trifft Tradition auf Innovation. So dreht sich in unserem inhabergeführten, internationalen Unternehmen mit mehr als 30 Jahren Erfahrung alles um qualitativ hochwertige Logistik- und Unternehmensimmobilien. Hinter den ganzheitlichen Prozessen rund um Ankauf, Planung, Bau, Investmentmanagement, Portfoliomanagement und Verwaltung stehen verantwortungsbewusste und verbindliche Immobilienexperten mit 360-Grad-Lösungsansätzen. So dynamisch wie die wachsende Logistikbranche ist auch unsere Unternehmenskultur. Dafür wurden wir auch mit dem TOP JOB-Siegel ausgezeichnet. Denn bei GARBE dürfen sich Talente wie Sie inmitten eines wertschätzenden und inspirierenden Umfelds entfalten.

## WELCHE AUFGABEN ERWARTEN SIE?

- Sicherstellung des Betriebs und der Bewirtschaftung der zu betreuenden Logistik - und Unternehmensimmobilien in Zusammenarbeit mit den techn. Property Managern und Asset Managern
- Mieterbetreuung, Korrespondenz mit Behörden, Dienstleistern und Versorgern
- Planung der Bewirtschaftungskosten im Rahmen von Businessplanerstellung und Liquiditätsplanungen
- Übernahme von neu hinzugekauften Objekten und Implementierung im System
- Vorbereitung des Investorenreportings auf Objektebene
- Erstellung, Prüfung und Freigabe von Mietverträgen, Nebenkostenabrechnungen und Mieterhöhungen
- Pflege bestehender Kundenbeziehungen
- Vorbereitung und Durchführung von Besichtigungen sowie Nachbereitung der Termine
- Pflege der Immobilien- und Kundendatenbank
- Übergabe und Rückgabe von Mietflächen

## WELCHE QUALIFIKATIONEN BRINGEN SIE MIT?

- Interesse am Immobilienmarkt und der Logistik sowie rechtliche und wirtschaftliche Zusammenhänge
- Kommunikationsstärke, Flexibilität, Reisebereitschaft und Teamfähigkeit
- „Hands-on-Mentalität“
- EDV-Kenntnisse Office-Paket
- Führerschein (Klasse B)
- Sehr gute Deutsch- und Englischkenntnisse

## UNSER ANGEBOT:

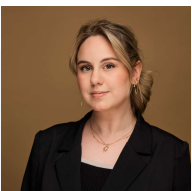
- Moderner Arbeitsplatz mit technisch hochwertiger, ergonomischer Ausstattung
- Sehr gutes Betriebsklima, hoch motiviertes Team, flache Hierarchien
- Regelmäßig stattfindende Sport- und Firmenevents
- Selbständiges und eigenverantwortliches Arbeiten
- Vertrauensarbeitszeit
- Sportprogramm EGYM Wellpass
- Kostenübernahme des Deutschlandtickets
- Kostenlose Getränke (Kaffee, Wasser, Tee) und frisches Obst
- Coaching und individuelle Fort- und Weiterbildungen
- Corporate Benefits

Wir freuen uns auf Ihre Bewerbung unter Angabe Ihrer Gehaltsvorstellung und Ihres nächstmöglichen Eintrittstermins.

**Bitte bewerben Sie sich über unser Online-Formular.**

JETZT BEWERBEN

2/2



**GIZEM KILINC**

Recruiting

T: 040 35 61 3 -1892

M: bewerbung-gig@garbe.de

**UNSER RAUM FÜR IHRE IDEEN.**

**GARBE.**  
Industrial Real Estate