

Für unseren Hauptsitz in Hamburg suchen wir zum sofortigen Einstieg einen

ASSISTENZ IM BEREICH PROJEKTENTWICKLUNG (M/W/D)



Machen Sie sich auf den Weg zur GARBE Industrial Real Estate GmbH. Hier trifft Tradition auf Innovation. So dreht sich in unserem inhabergeführten, internationalen Unternehmen mit mehr als 30 Jahren Erfahrung alles um qualitativ hochwertige Logistik- und Unternehmensimmobilien. Hinter den ganzheitlichen Prozessen rund um Ankauf, Planung, Bau, Investmentmanagement, Portfoliomanagement und Verwaltung stehen verantwortungsbewusste und verbindliche Immobilienexperten mit 360-Grad-Lösungsansätzen. So dynamisch wie die wachsende Logistikbranche ist auch unsere Unternehmenskultur. Dafür wurden wir auch mit dem TOP JOB-Siegel ausgezeichnet. Denn bei GARBE dürfen sich Talente wie Sie inmitten eines wertschätzenden und inspirierenden Umfelds entfalten.

WELCHE AUFGABEN ERWARTEN SIE?

- Organisation und Buchung von Reisen sowie Reisekostenabrechnung
- Terminmanagement intern und extern
- Schnittstelle im Team und abteilungsübergreifend
- Erstellen von Reportings, Protokollen, Präsentationen, Übersichten, Vorlagen
- Ausfertigung und Versand von Verträgen
- Verwaltung von Dokumenten
- Organisation von Events
- Erstellung Einheitswerterklärung für die Grundsteuer
- Unterstützung der Kollegen im Tagesgeschäft

WELCHE QUALIFIKATIONEN BRINGEN SIE MIT?

- Kaufmännische Ausbildung gerne im Bereich Immobilien
- Erfahrungen im Assistenzbereich
- Schnelle Auffassungsgabe für fachliche Themen und Prozesse
- Selbständige, sorgfältige, strukturierte und zuverlässige Arbeitsweise
- Routine im Umgang mit MS-Office-Anwendungen

UNSER ANGEBOT:

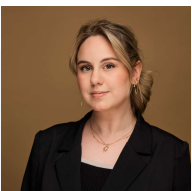
- Moderner Arbeitsplatz mit technisch hochwertiger, ergonomischer Ausstattung
- Sehr gutes Betriebsklima, hoch motiviertes Team, flache Hierarchien
- Regelmäßig stattfindende Sport- und Firmenevents
- Selbständiges und eigenverantwortliches Arbeiten
- Vertrauensarbeitszeit und Möglichkeit zur zeitweisen Arbeit aus dem Mobile Office
- Sportprogramm EGYM Wellpass
- Zuschuss zum Deutschlandticket und Möglichkeit zur Nutzung des Jobrads
- Kostenlose Getränke (Kaffee, Wasser, Tee) und frisches Obst
- Betriebliche Altersversorgung
- Coaching und individuelle Fort- und Weiterbildungen
- Corporate Benefits

Wir freuen uns auf Ihre Bewerbung unter Angabe Ihrer Gehaltsvorstellung und Ihres nächstmöglichen Eintrittstermins.

Bitte bewerben Sie sich über unser Online-Formular.

JETZT BEWERBEN

2/2



GIZEM KILINC

Recruiting

T: 040 35 61 3 -1892

M: bewerbung-gig@garbe.de

UNSER RAUM FÜR IHRE IDEEN.

GARBE.
Industrial Real Estate